

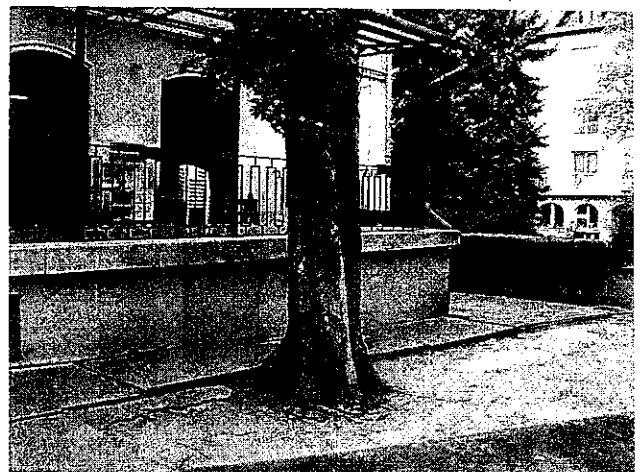
## Kertészeti szakvélemény a Bp. I. Iskola u. 44. Óvoda udvarán álló 8 db idős fa állapotáról

A fák vizsgálatát a Bp. I. kerület GAMESZ megbízásából végeztem el.

Az óvodaudvar fáinak állapotfelmérését 2008-ban már elvégeztem. Az akkor még részben megmenthetőnek ítélt idős fák állapota azóta sokat romlott, minden bizonnyal a talaj tápanyagainak felélése következtében.

1. *Populus nigra Fastigiata* / jegenyenyár - törzsátmérő 70 cm, magasság 10 méter

A fa közvetlen az épület előtt áll, ifjított. Lombja látszólag egészséges, ám a koronában száraz ágak és spontán lehasadt vázág csonkja látható. A fa törzse kopogtatásra üreges hangot ad, a fatestről a háncs nagy területen leválik, alatta bőven látható a fa korhadéka és a farágó bogár ürüléke. Mindezek a magasra nőtt és sekélyen gyökerező fa stabilitását nagymértékben veszélyeztetik, így az épületre és a közelében tartózkodókra egyaránt balesetveszélyes fa kivágása feltétlenül indokolt.



2-3. *Sophora japonica* / japánakác – törzsátmérő 90 cm, magasság 12 méter.

törzsátmérő 75 cm, magasság 12 méter

A két, egymás mellett álló idős japánakác ifjított, ám ennek ellenére láthatóan csak az alsó ágak hajtának, azok is hiányosan. A második ágemelettől mindkettő lombja késleltetve, hiányosan fakad, ami a fa tartalékainak kimerülésére, tápanyag-szállítási zavarok következtében a fa teljes leromlására utaló egyértelmű tünet.

Az épülethez közelebbi, 2. sz. fa törzse üreges, a vázágakon és a törzsön kéregleválás látható.

A 3. sz. fa törzse kopogtatásra tömör hangot ad, de a koronában sok a száraz ág, törzselágazásnál a vázágakon nagy kéregleválás látható, alatta sok korhadék és farágóbogár ürüléke. A felszínen futó gyökereken fojtógyökér látható.

Mindkét fa baleset-veszélyes, kivágásuk indokolt.

A két idős fa eltávolítása után, az alattuk lévő, jelenleg megdőlt, alászorult *Acer campestre* / mezei juhar koronája kiteljesedhet, így – a szükséges odúkezelés és gallyazás elvégzése után - pótolhatja a kivágott fák árnyékoló hatását.



4. *Sophora japonica* / japánakác – törzsátmérő 90 cm, magasság 12 méter.  
Az idős, már ifjított fa kihajtása késleltetett, koronájában spontán lehasadt vázág csonkja és fennakadt száraz ágak láthatók, a vázágak kérge felhasadt, alatta a farágó-bogarak ürüléke. A felszínen futó gyökereket fojtógyökér keresztezi.  
A pusztuló fa balesetveszélyes, kivágása indokolt.
- 



5. *Catalpa bignonioides* / szivarfa – törzsátmérő 40 cm, magasság 7 méter.  
A két idős japánakác alá szorult, megdőlt szivarfa törzsén és a vázágakon több mély odú van, a koronában száraz ágak láthatók. A fát gumiburkolat veszi körbe.

A fa – a szükséges ifjítás és odúkezelést követő – megtartása illetve kivágása mérlegelés kérdése. A megtartása mellett az szól, hogy közelében 5 terjedelmes idős fa kerül kivágásra, amelyek szerepét, ha átmenetileg is, de pótolhatja a sérült, de még életképes fa.

A kivágást az indokolná, hogy a megtartásához szükséges faápolási munkák árából a kivágott fák helyére fiatal, egészséges fákat telepíthetnének.

6. *Sophora japonica* / japánakác – törzsátmérő 80 cm, magasság 15 méter.  
A nagy fatányérban lévő fa lombja egészséges, bár az ágvégek szárazak, felszíni gyökereit fojtógyökér keresztezi. A vizsgált 6 db idős japánakác közül ez az egyetlen, amely - a szükséges ifjítás és a fojtógyökerek átvágása után – megtartásra javasolható.

7. *Sophora japonica* / japánakác – törzsátmérő 40 cm, magassága 10 méter.  
A fa már ifjított, féloldalas, alászorult. A koronában sok a száraz ág, hajtó ága alig van. A törzs és a vázágak kérge felrepedt, bekorhadt. A balesetveszélyes fa kivágása indokolt.



8. *Sophora japonica* / japánakác – törzsátmérő 75 cm, magasság 15 méter.  
A már ifjított fa koronájában alig van hajtó ág, az alsó ágemelet is száraz. A törzs alsó harmada kopogtatásra tömör hangot ad, fölötte üreges. A törzs kérge leválik, fojtógyökerek láthatók a felszínen. A fa balesetveszélyes, kivágása indokolt.



A balesetveszélyes fa eltávolítása után a környezetében lévő fák kiteljesedve pótolhatják a hiányát.

A jelenleg nagy fatányérban álló fa törzsének alsó harmada virágtartóként megtartható, de ebben az esetben javasolt a gyökerek és a megmaradó törzscsonk kihajtás elleni kezelése.

Szintén jól illeszkedne a hangulatos óvodakertbe a kivágott fák rönkjeiből készített emelt ágyás, amelybe – környezeti nevelés keretében – gyógyfüves kertet is telepíthetnének.

A kivágott fák helyén, az új fák telepítése előtt, lehetőség szerint a kimerült talaj teljes, de legalább 50 %-os cseréje javasolt, nagyadagú istállótrágyával feljavítva.

Pótlásra ajánlott fafajták:

- épület elé – gyorsan növekvő, szép lombosított fehérnyír / *Betula pendula*
- facsoportba - színes lombú, virágzó, nem szemetelő termésű dísz gyümölcsfák:
  - sudár növekedésű kínai körte / *Pyrus calleryana* Chanticleer
  - termést nem hozó, teltvirágú japáncseresznye fajták
  - vöröslombú *Prunus virginiana*
  - fán maradó termésű berkenye – *Sorbus aucuparia*, *Sorbus aria* fajták.

Budapest, 2014. április 16.

Sárközyné Veszelszky Éva  
Zöldterületi szakértő, kerttervező mérnök  
Szakértői engedély szám: 48614 / 2006  
1025. Bp. Pusztaszeri u 30.  
Tel.: 3257310